

**Boost
your
Curiosity**

Devinettes

*Voici une suite logique de nombres :
98 ; 78 ; 58 ; 38...*

Quel est le nombre suivant ?



18.

On soustrait 20 pour passer d'un nombre à l'autre.

*Voici une suite logique de nombres :
8 ; 5 ; 10 ; 7 ; 14...*

Quel est le nombre suivant ?



11.

On soustrait 3 pour passer au nombre suivant, puis on multiplie par 2.

En moyenne, une poule et demie pond un œuf et demi en un jour et demi.



Combien pondent 3 poules en 3 jours ?

6 œufs.

Une poule et demie pond un œuf et demi en un jour et demi.

3 poules pondent donc 3 œufs en un jour et demi.

Donc 3 poules pondent 6 œufs en 3 jours.



*Une boîte de bonbons pleine pèse 1 kg.
la boîte vide pèse 900g de moins que
les bonbons.*

*Quel est le poids de la boîte à bonbons
?*



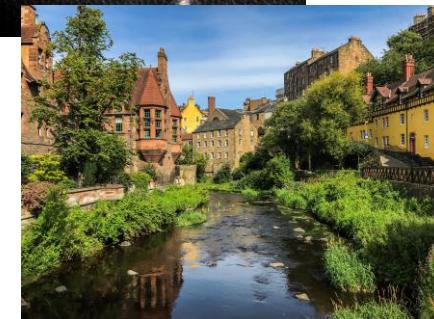
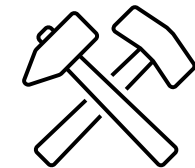
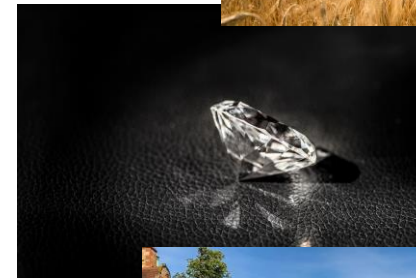
50g.

La boîte pleine pèse 1000g : 950g de bonbons et 50g pour la boîte vide.



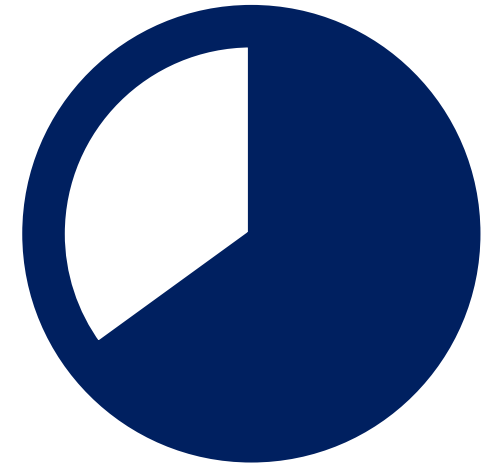
Dans un village, le tiers des habitants travaille dans les champs, la moitié du reste travaille à la mine, et les 600 autres habitants travaillent en ville.

Combien le village a-t-il d'habitants ?



1800.

Un tiers sont aux champs, il reste donc deux tiers. La moitié du reste correspond donc à un tiers. Les autres, encore un tiers, travaillent à la mine, donc un tiers est égal à 600. Le nombre total d'habitants est donc 3 fois 600, soit 1 800.

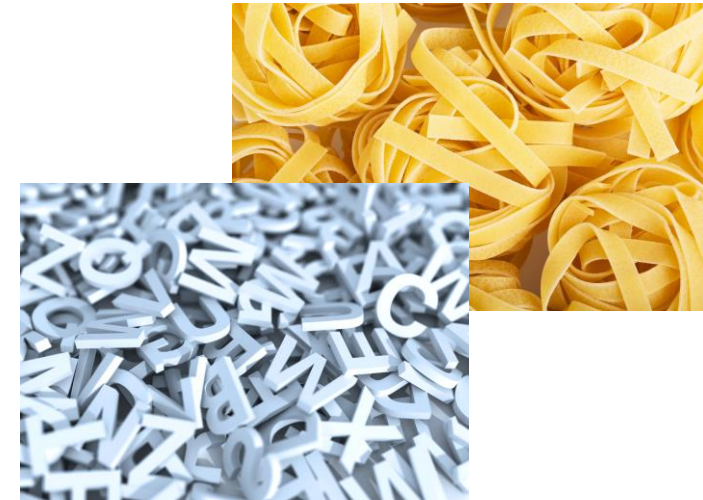


*Mon premier est la deuxième syllabe
du prénom d'Einstein.*

*Mon second est une sorte de pâte
aux œufs.*

*Mon troisième est la prononciation
de la 25^e lettre de l'alphabet.*

*Mon tout est un mathématicien qui
fait sa loi.*



Bernoulli.



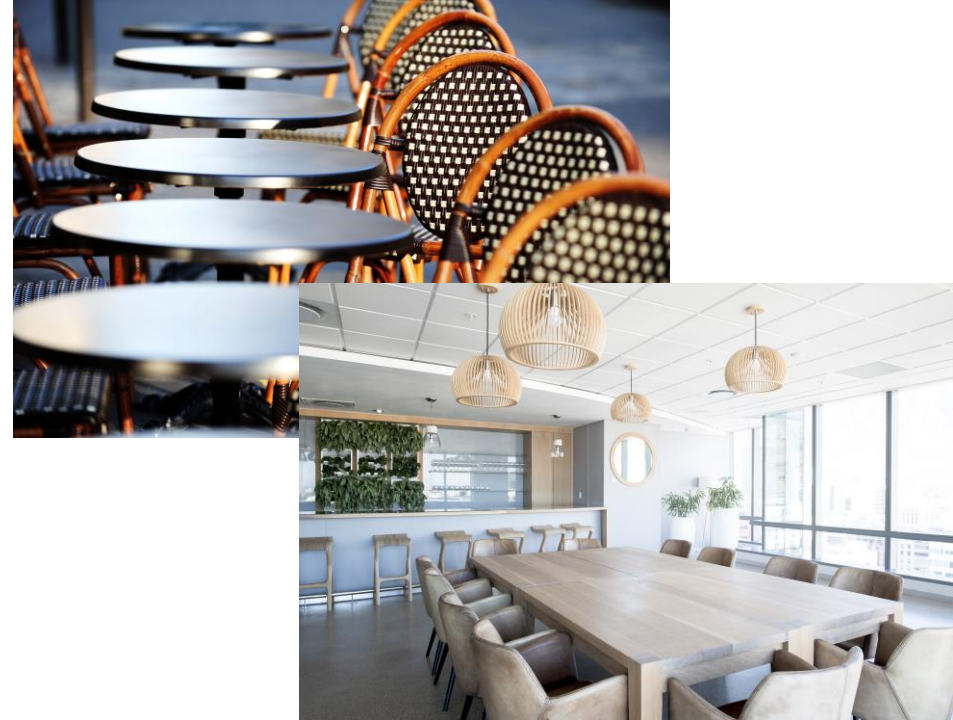
Un nénuphar doublant sa surface chaque jour couvre un étang en quarante jours.

Mais en combien de temps couvrira-t-il la moitié de l'étang?



39 jours. Si sa taille double chaque jour, il aura recouvert la moitié de l'étang le jour d'avant celui où il aura recouvert tout l'étang.

6 couples ont réservé pour dîner dans un restaurant. Toutes les personnes arrivent au restaurant séparément. Combien d'entre elles doivent arriver afin d'être sûr que, au minimum, un couple soit présent ?



7.

A partir de 7 personnes, on a moins 2 personnes du même couple. En effet, dans le pire des cas, les 6 premières personnes à arriver seront d'un couple différent, mais la 7^{ème} viendra forcément compléter un premier couple.

J'achète un bijou 10 000€, je le revends 15 000€. Je le rachète ensuite 20 000€ et je le revends 25 000€

Combien ai-je gagné ?

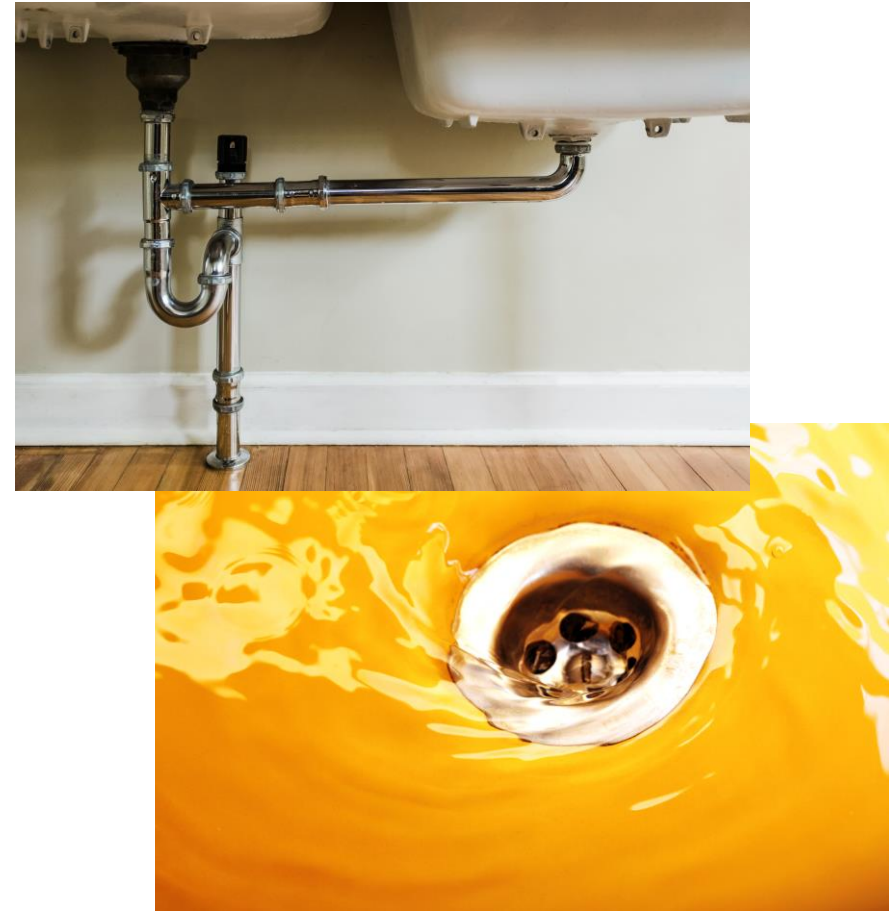


*Je gagne 10 000€.
5 000€ à chaque vente
5 000€.*



Une cuve en forme de parallélépipède rectangle, de hauteur 4 m et dont la base est un carré de 2,5 m de côté, se vide par un trou dans sa base avec un débit de 125 litres/min.

Quel est le temps nécessaire pour vider la cuve si elle était pleine ?



En 3h20.

En effet ;

$$t(\text{en heures}) = \frac{25 \times 25 \times 40}{125 \times 60}$$

$$= \frac{5 \times 4}{6}$$

$$= \frac{10}{3} h$$

Soit $3h + \frac{1}{3}h$ donc 3h20min.





Bonne
Chance!

MERCI

**Boost
your
Curiosity**